

CÔNG TY CỔ PHẦN TẬP ĐOÀN TRUNG NGUYÊN

82-84 Bùi Thị Xuân, Phường Bến Thành, Quận 1, Tp. Hồ Chí Minh, Việt Nam.

BẢN TỰ CÔNG BỐ

Nhóm hàng hóa: Cà Phê Hòa Tan

Tên sản phẩm: G7 CÀ PHÊ THỨ THIỆT

HÒA TAN ĐEN

NĂM 2023

Số: 07/CÔNG TY CỔ PHẦN TẬP ĐOÀN TRUNG NGUYÊN/2023

CỘNG HÒA XÃ HỘI CHỦ NGHĨA VIỆT NAM

Độc lập – Tự do – Hạnh phúc

BẢN TỰ CÔNG BỐ SẢN PHẨM

Số: 07/CÔNG TY CỔ PHẦN TẬP ĐOÀN TRUNG NGUYÊN/2023

I. Thông tin về tổ chức, cá nhân tự công bố sản phẩm

Tên tổ chức, cá nhân: CÔNG TY CỔ PHẦN TẬP ĐOÀN TRUNG NGUYÊN

Địa chỉ: 82 – 84 Bùi Thị Xuân, Phường Bến Thành, Quận 1, Tp. Hồ Chí Minh, Việt Nam.

Điện thoại: (028) 3925 1845

Fax: (028) 3925 1847

Email: office@trungnguyenlegend.com

Mã số doanh nghiệp: 0304324655

II. Thông tin về sản phẩm

1 Tên sản phẩm: G7 CÀ PHÊ THỨ THIẾT HÒA TAN ĐEN

2. Thành phần: Cà phê hòa tan (95 %), cà phê rang xay nhuyễn (5 %).

3. Thời hạn sử dụng sản phẩm: 24 tháng kể từ ngày sản xuất.

Ngày sản xuất và hạn sử dụng: Xem trên bao bì.

Hướng dẫn bảo quản: Bảo quản nơi khô ráo và thoáng mát.

4. Quy cách đóng gói và chất liệu bao bì:

- Quy cách đóng gói: Đóng gói với khối lượng tịnh:

+ Gói sản phẩm (bên trong Hộp/ Túi): 2 g.

+ Hộp: 30 g (15 gói x 2 g), 100 g (50 gói x 2 g).

+ Túi: 200 g (100 gói x 2 g)

+ Gói: 30 g, 1 kg.

- Chất liệu bao bì:

+ Sản phẩm được đóng gói kín và chứa trực tiếp trong bao bì màng ghép, có chất liệu phù hợp an toàn thực phẩm chứa trực tiếp sản phẩm thực phẩm.

+ Sau đó, cho vào bao bì hộp giấy, túi ghép (có in thông tin ghi nhãn sản phẩm theo quy định).

+ Nhãn sản phẩm có thể in trực tiếp trên bao bì chứa sản phẩm và bao bì trực tiếp.

5. Tên và địa chỉ cơ sở sản xuất sản phẩm:

A: Công Ty Cổ Phần Cà Phê Hòa Tan Trung Nguyên.

Địa chỉ: Khu A, KCN Tân Đông Hiệp, Phường Tân Đông Hiệp, Thành phố Dĩ An, Tỉnh Bình Dương, Việt Nam.



B: Chi Nhánh Công Ty Cổ Phần Cà Phê Hòa Tan Trung Nguyên tại Bắc Giang.

Địa chỉ: Lô B (B2), KCN Quang Châu, Xã Quang Châu, Huyện Việt Yên, Tỉnh Bắc Giang, Việt Nam.

C: Chi Nhánh Công Ty Cổ Phần Tập Đoàn Trung Nguyên – Nhà Máy Cà Phê Sài Gòn.

Địa chỉ: Lô A, Đường NA7, KCN Mỹ Phước 2, Phường Mỹ Phước, Thị xã Bến Cát, Tỉnh Bình Dương, Việt Nam.

(Nhà máy nơi sản xuất được mã hóa và ghi cạnh hạn sử dụng)

Sản xuất theo hợp đồng sử dụng đối tượng sở hữu công nghiệp của công ty CP Đầu Tư Trung Nguyên.

III. Mẫu nhãn sản phẩm (Đính kèm mẫu nhãn sản phẩm).

IV. Yêu cầu về an toàn thực phẩm

Tổ chức, cá nhân sản xuất, kinh doanh thực phẩm đạt yêu cầu về an toàn thực phẩm theo:

1. Quy chuẩn kỹ thuật Quốc gia số:

- QCVN 8-1:2011/BYT: Quy chuẩn kỹ thuật quốc gia đối với giới hạn ô nhiễm độc tố vi nấm trong thực phẩm.
- QCVN 8-2:2011/BYT: Quy chuẩn kỹ thuật quốc gia đối với giới hạn ô nhiễm kim loại nặng trong thực phẩm.

2. Thông tư các Bộ, ngành:

- Thông tư 50/2016/TT-BYT: Quy định giới hạn tối đa dư lượng thuốc bảo vệ thực vật trong thực phẩm.
- Thông tư 24/2019/TT-BYT: Quy định về quản lý và sử dụng phụ gia thực phẩm.

3. Tiêu chuẩn Quốc gia: TCVN 12807:2019 về Cà phê hỗn hợp hòa tan.

Chúng tôi xin cam kết thực hiện đầy đủ các quy định của pháp luật về an toàn thực phẩm và hoàn toàn chịu trách nhiệm về tính pháp lý của hồ sơ công bố và chất lượng, an toàn thực phẩm đối với sản phẩm đã công bố./.

Tp. Hồ Chí Minh, ngày 18 tháng 02 năm 2023

ĐẠI DIỆN TỔ CHỨC, CÁ NHÂN

(Ký tên, đóng dấu) 2/



Thịnh Ty

2/





Hòa Tan Đen

KHỐI LƯỢNG TÍNH:
30 g (15 gói x 2 g)

Kết hợp cà phê rang xay nhuyễn



Sản phẩm của:

CÔNG TY CỔ PHẦN TẬP ĐOÀN TRUNG NGUYỄN

82 - 84 Bùi Thị Xuân, Phường Bến Thành, Quận 1, Tp. Hồ Chí Minh, Việt Nam.

Điện thoại: (028) 3925 1845 / Fax: (028) 3925 1847

Website: www.trungnguyenlegend.com

Nhà máy nơi sản xuất được mã hóa và ghi cạnh hạn sử dụng:

A: BÌNH DƯƠNG, B: BẮC GIANG, C: MỸ PHƯỚC

Sản xuất theo hợp đồng sử dụng đối tượng sở hữu công nghiệp của công ty CP Đầu Tư Trung Nguyên.

Mua ngay tại:

Website: www.cafe.net.vn hoặc Hệ thống quán Trung Nguyên Legend, E - Coffee.

Hotline: **19006011**



- Với nguồn năng lượng tinh thức mạnh mẽ, trên tiến trình lịch sử nhân loại, cà phê luôn đồng hành cùng các vĩ nhân trong hành trình sáng tạo những phát kiến vĩ đại.
- Khác với những hãng cà phê danh tiếng khác, **Trung Nguyên Legend** tôn vinh cà phê là thần dược cho trí não tinh thức mạnh mẽ và những sáng tạo phi thường.
- Từ những hạt cà phê Robusta được tuyển chọn cùng công nghệ rang xay nhuyễn **CÔNG NGHỆ NANO+** và bí quyết huyền bí phương Đông, **Trung Nguyên Legend** tạo tác nên **cà phê năng lượng G7** mang đến sự tinh thức và sáng tạo mạnh mẽ bên những cuốn sách nền tảng đời.

"Không có cà phê,
chính trị mất vị, chỉ còn có mùi"

"Sans café, la politique sent
car elle perd son essence"



Thành phần:

Cà phê hòa tan (95 %), cà phê rang xay nhuyễn (5 %).

Thông tin cảnh báo an toàn:

Bột cà phê rang xay nhuyễn có thể lắng dưới đáy ly và an toàn khi sử dụng.

Chỉ tiêu chất lượng chủ yếu:

- Độ ẩm ≤ 5 %
- Hàm lượng caffeine ≥ 1 %

Hướng dẫn sử dụng:



Hòa 1 gói cà phê với 60 ml nước nóng (80°C - 100°C) khuấy đều, thêm đường hoặc sữa tùy theo khẩu vị và thưởng thức.

Hướng dẫn bảo quản: Bảo quản nơi khô ráo và thoáng mát.

Ngày sản xuất và hạn sử dụng: Xem trên bao bì.

Xuất xứ: Việt Nam.



60 x 20 (mm)



Handwritten signature



Trần Thị Bình



Trần Thị Bình



Hòa Tan Đen

Kết hợp cà phê rang xay nhuyễn



KHỐI LƯỢNG TỊNH:
100 g (50 gói x 2 g)

Sản phẩm của:

CÔNG TY CỔ PHẦN TẬP ĐOÀN TRUNG NGUYÊN

82 - 84 Bùi Thị Xuân, Phường Bến Thành, Quận 1, Tp. Hồ Chí Minh, Việt Nam.

Điện thoại: (028) 3925 1845 / Fax: (028) 3925 1847

Website: www.trungnguyenlegend.com

Nhà máy nơi sản xuất được mã hóa và ghi cạnh hạn sử dụng:

A: BÌNH DƯƠNG, B: BẮC GIANG, C: MỸ PHƯỚC

Sản xuất theo hợp đồng sử dụng đối tượng sở hữu công nghiệp của công ty CP Đầu Tư Trung Nguyên.

Mua ngay tại:

Website: www.cafe.net.vn hoặc Hệ thống quản Trung Nguyên Legend, E - Coffee.

Hotline: **19006011**



- ❶ Với nguồn năng lượng tinh thức mạnh mẽ, trên tiến trình lịch sử nhân loại, cà phê luôn đồng hành cùng các vĩ nhân trong hành trình sáng tạo những phát kiến vĩ đại.
- ❷ Khác với những hãng cà phê danh tiếng khác, **Trung Nguyên Legend** tôn vinh cà phê là thần dược cho trí não tinh thức mạnh mẽ và những sáng tạo phi thường.
- ❸ Từ những hạt cà phê Robusta được tuyển chọn cùng công nghệ rang xay nhuyễn **CÔNG NGHỆ NANOS+** và bí quyết huyền bí phương Đông, **Trung Nguyên Legend** tạo tác nên **cà phê năng lượng G7** mang đến sự tinh thức và sáng tạo mạnh mẽ bên những cuốn sách nền tảng đổi đời.

"Không có cà phê,
chính trị mất vị, chỉ còn có mùi"

"Sans café, la politique sent
car elle perd son essence"



Thành phần:

Cà phê hòa tan (95 %), cà phê rang xay nhuyễn (5 %).

Thông tin cảnh báo an toàn:

Bột cà phê rang xay nhuyễn có thể lắng dưới đáy ly và an toàn khi sử dụng.

Chỉ tiêu chất lượng chủ yếu:

- Độ ẩm \leq 5 %
- Hàm lượng caffeine \geq 1 %

Hướng dẫn sử dụng:



Hòa 1 gói cà phê với 60 ml nước nóng (80°C - 100°C), khuấy đều, thêm đường hoặc sữa tùy theo khẩu vị và thưởng thức.

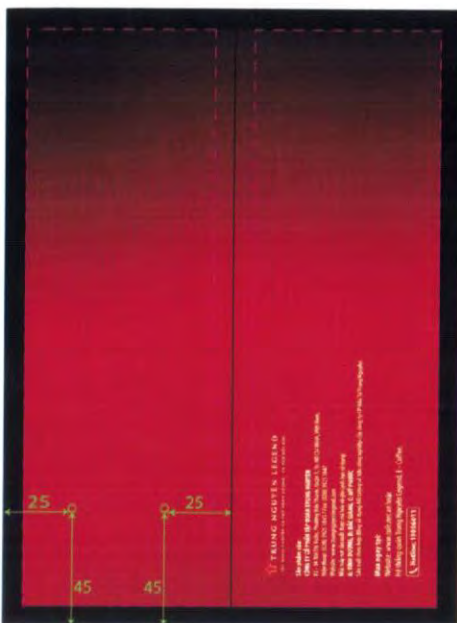
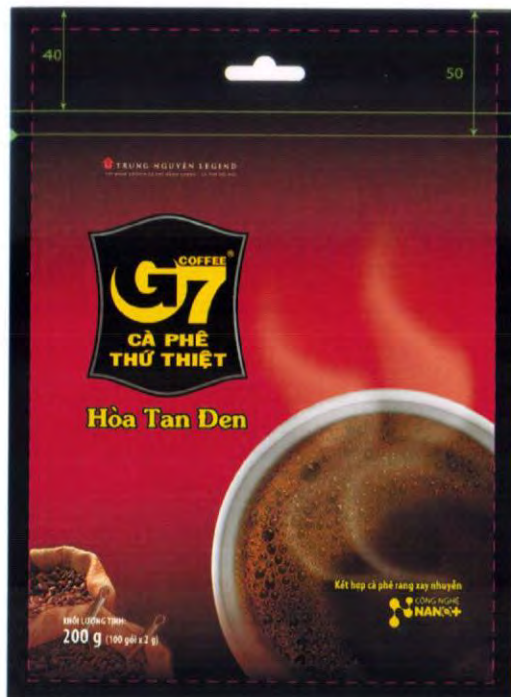
Hướng dẫn bảo quản: Bảo quản nơi khô ráo và thoáng mát.

Ngày sản xuất và hạn sử dụng: Xem trên bao bì.

Xuất xứ: Việt Nam.



60 x 20 (mm)



Võ Thị Bình



Handwritten signature



Hòa Tan Đen

Kết hợp cà phê rang xay nhuyễn



KHỐI LƯỢNG TÍNH:
200 g (100 gói x 2 g)

- Với nguồn năng lượng tinh thức mạnh mẽ, trên tiến trình lịch sử nhân loại, cà phê luôn đồng hành cùng các vĩ nhân trong hành trình sáng tạo những phát kiến vĩ đại.
- Khác với những hãng cà phê danh tiếng khác, **Trung Nguyên Legend** tôn vinh cà phê là thần dược cho trí não tinh thức mạnh mẽ và những sáng tạo phi thường.
- Từ những hạt cà phê Robusta được tuyển chọn cùng công nghệ rang xay nhuyễn **NANO+** và bí quyết huyền bí phương Đông, **Trung Nguyên Legend** tạo tác nên **cà phê năng lượng G7** mang đến sự tinh thức và sáng tạo mạnh mẽ bên những cuốn sách nền tảng đổi đời.

Thành phần:

Cà phê hòa tan (95 %), cà phê rang xay nhuyễn (5 %).

Thông tin cảnh báo an toàn:

Bột cà phê rang xay nhuyễn có thể lắng dưới đáy ly và an toàn khi sử dụng.

Chỉ tiêu chất lượng chủ yếu:

- Độ ẩm \leq 5 %
- Hàm lượng caffeine \geq 1 %

“Không có cà phê,
chính trị mất vị, chỉ còn có mùi”

“Sans café, la politique sent
car elle perd son essence”

Napoléon
Bonaparte



Hướng dẫn sử dụng:



Hòa 1 gói cà phê với 60 ml nước nóng (80°C - 100°C), khuấy đều, thêm đường hoặc sữa tùy theo khẩu vị và thưởng thức.

Hướng dẫn bảo quản: Bảo quản nơi khô ráo và thoáng mát.

Ngày sản xuất và hạn sử dụng: Xem trên bao bì.

Xuất xứ: Việt Nam.

80 x 25 mm

24655 C
G TY
HÀN
OAN
NGUYỄN
Đ CH

TRUNG NGUYỄN LEGEND
TẬP ĐOÀN CHUYÊN CÀ PHÊ NANG LƯỢNG - CÀ PHÊ ĐỐI ĐỔI

G7 COFFEE®
CÀ PHÊ THỨ THIẾT

Hòa Tan Đen

KHỐI LƯỢNG TÍNH: 1 kg

Kết hợp cà phê rang xay nhuyễn

CÔNG NGHỆ NANOS+

TRUNG NGUYỄN LEGEND
TẬP ĐOÀN CHUYÊN CÀ PHÊ NANG LƯỢNG - CÀ PHÊ ĐỐI ĐỔI

G7 COFFEE®
CÀ PHÊ THỨ THIẾT

Hòa Tan Đen

- Với nguồn năng lượng tinh thức mạnh mẽ, trên tinh thần lịch sử nhân loại, cà phê luôn đồng hành cùng các vì nhân trong hành trình sáng tạo những phát kiến vĩ đại.
- Khác với những hãng cà phê danh tiếng khác, **Trung Nguyên Legend** tôn vinh cà phê là thần dược cho trí não tinh thức mạnh mẽ và những sáng tạo phi thường.
- Từ những hạt cà phê Robusta được tuyển chọn cùng công nghệ rang xay nhuyễn **NANOS+** và bí quyết huyền bí phương Đông, **Trung Nguyên Legend** tạo tác nên **cà phê năng lượng G7** mang đến sự tinh thức và sáng tạo mạnh mẽ bên những cuốn sách nền tảng đổi đời.

Thành phần:
Cà phê hòa tan (95 %), cà phê rang xay nhuyễn (5 %).

Thông tin cảnh báo an toàn:
Bột cà phê rang xay nhuyễn có thể lắng dưới đáy ly và an toàn khi sử dụng.

Chỉ tiêu chất lượng chủ yếu:

• Độ ẩm	≤	5 %
• Hàm lượng caffeine	≥	1 %

Hướng dẫn sử dụng:
Xem thêm hướng dẫn trên máy pha.
Tỷ lệ khuyến nghị: Hoà 2 g cà phê với 60 ml nước nóng (80°C - 100°C), khuấy đều, thêm đường hoặc sữa tùy theo khẩu vị và thưởng thức.

Hướng dẫn bảo quản: Bảo quản nơi khô ráo và thoáng mát.
Ngày sản xuất và hạn sử dụng: Xem trên bao bì.

Xuất xứ: Việt Nam.

Sản phẩm của:
CÔNG TY CỔ PHẦN TẬP ĐOÀN TRUNG NGUYỄN
82 - 84 Đường 10/10, Phường Bến Thành, Quận 1, TP. Hồ Chí Minh, Việt Nam.
Điện thoại: (028) 3925 1845 / Fax: (028) 3925 1847
Website: www.trungnguyenlegend.com
Nhà máy nơi sản xuất được mã hóa và ghi cảnh hạn sử dụng: A: BÌNH DƯƠNG, B: BẮC GIANG, C: MỸ PHƯỚC
Sản xuất theo hợp đồng sử dụng đối tượng sở hữu công nghiệp của công ty CP Đầu Tư Trung Nguyên.

Mua ngay tại:
Website: www.cafe.net.vn hoặc Hệ thống quản
Trung Nguyên Legend, E - Coffee.

Hotline: 19006011

Barcode: 8 935024 170564

QR Code



Võ Thị Bình



Handwritten signature

TRUNG NGUYÊN LEGEND
TẬP ĐOÀN CHUYÊN CÀ PHÊ NĂNG LƯỢNG - CÀ PHÊ ĐỐI ĐỜI



Hòa Tan Đen



KHỐI LƯỢNG TÍNH:

1 kg

Kết hợp cà phê rang xay nhuyễn



Sản phẩm của:

CÔNG TY CỔ PHẦN TẬP ĐOÀN TRUNG NGUYÊN

82 - 84 Bùi Thị Xuân, Phường Bến Thành, Quận 1, Tp. Hồ Chí Minh, Việt Nam.

Điện thoại: (028) 3925 1845 / Fax: (028) 3925 1847

Website: www.trungnguyenlegend.com

Nhà máy nơi sản xuất được mã hóa và ghi cạnh hạn sử dụng: **A: BÌNH DƯƠNG, B: BẮC GIANG, C: MỸ PHƯỚC**

Sản xuất theo hợp đồng sử dụng đối tượng sở hữu công nghiệp của công ty CP Đầu Tư Trung Nguyên.

Mua ngay tại:

Website: www.cafe.net.vn hoặc Hệ thống quán

Trung Nguyên Legend, E - Coffee.

Hotline: 19006011



- Với nguồn năng lượng tỉnh thức mạnh mẽ, trên tiến trình lịch sử nhân loại, cà phê luôn đồng hành cùng các vĩ nhân trong hành trình sáng tạo những phát kiến vĩ đại.
- Khác với những hãng cà phê danh tiếng khác, **Trung Nguyên Legend** tôn vinh cà phê là thần dược cho trí não tỉnh thức mạnh mẽ và những sáng tạo phi thường.
- Từ những hạt cà phê Robusta được tuyển chọn cùng công nghệ rang xay nhuyễn **NANOS+** và bí quyết huyền bí phương Đông, **Trung Nguyên Legend** tạo tác nên **cà phê năng lượng G7** mang đến sự tỉnh thức và sáng tạo mạnh mẽ bên những cuốn sách nền tảng đời.

Thành phần:

Cà phê hòa tan (95 %), cà phê rang xay nhuyễn (5 %).

Thông tin cảnh báo an toàn:

Bột cà phê rang xay nhuyễn có thể lắng dưới đáy ly và an toàn khi sử dụng.

Chỉ tiêu chất lượng chủ yếu:

- Độ ẩm $\leq 5 \%$
- Hàm lượng caffeine $\geq 1 \%$

Hướng dẫn sử dụng:

Xem thêm hướng dẫn trên máy pha.

Tỉ lệ khuyến nghị: Hoà 2 g cà phê với 60 ml nước nóng (80°C - 100°C), khuấy đều, thêm đường hoặc sữa tùy theo khẩu vị và thường thức.

Hướng dẫn bảo quản: Bảo quản nơi khô ráo và thoáng mát.

Ngày sản xuất và hạn sử dụng: Xem trên bao bì.

Xuất xứ: Việt Nam.



"Không có cà phê,
chính trị mất vị, chỉ còn có mùi"

"Sans café, la politique sent
car elle perd son essence"



Napoléon
Bonaparte



m

 **TRUNG NGUYÊN LEGEND**
TẬP ĐOÀN CHUYÊN CÀ PHÊ NĂNG LƯỢNG - CÀ PHÊ ĐỔI ĐỜI



Hòa Tan Đen

KHỐI LƯỢNG TỊNH: 2 g

Kết hợp cà phê rang xay nhuyễn



TRUNG NGUYÊN LEGEND
TẬP ĐOÀN CHUYÊN CÀ PHÊ NĂNG LƯỢNG - CÀ PHÊ ĐỔI ĐỜI

Thành phần:

Cà phê hòa tan (95 %), cà phê rang xay nhuyễn (5 %).

Thông tin cảnh báo an toàn:

Bột cà phê rang xay nhuyễn có thể lắng dưới đáy ly và an toàn khi sử dụng.

Hướng dẫn sử dụng:

Hòa 1 gói cà phê với 60 ml nước nóng (80°C - 100°C), khuấy đều, thêm đường hoặc sữa tùy theo khẩu vị và thưởng thức.

Hướng dẫn bảo quản: Bảo quản nơi khô ráo và thoáng mát.

Ngày sản xuất và hạn sử dụng: Xem trên bao bì.

Xuất xứ: Việt Nam.

 **Hotline: 19006011**



Sản phẩm của:

CÔNG TY CỔ PHẦN TẬP ĐOÀN TRUNG NGUYÊN

82 - 84 Bùi Thị Xuân, Phường Bến Thành, Quận 1,
Tp. Hồ Chí Minh, Việt Nam.

Điện thoại: (028) 3925 1845 / Fax: (028) 3925 1847

Website: www.trungnguyenlegend.com

Nhà máy nơi sản xuất được mã hóa và ghi nhận hạn sử dụng:

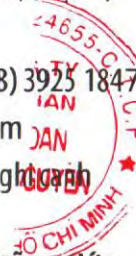
A: BÌNH DƯƠNG, B: BẮC GIANG, C: MỸ PHƯỚC

Sản xuất theo hợp đồng sử dụng đối tượng sở hữu công nghiệp của công ty CP Đầu Tư Trung Nguyên.

Mua ngay tại:

Website: www.cafe.net.vn hoặc

Hệ thống quán Trung Nguyên Legend, E - Coffee.



TRUNG NGUYEN LEGEND
TẬP ĐOÀN CHUYỀN CÀ PHÊ HÀNG LOẠI - CÀ PHÊ ĐỒ ĐÓNG



Hòa Tan Đen



Hòa Tan Đen

Thành phần:

Cà phê hòa tan (95 %), cà phê rang xay nguyên (5 %).

Thông tin cảnh báo an toàn:

Bột cà phê rang xay nguyên có thể lỏng dưới đáy ly và an toàn khi sử dụng.

Chỉ tiêu chất lượng chủ yếu:

- Độ ẩm ≤ 5 %
- Hàm lượng caffeine ≥ 1 %

Hướng dẫn sử dụng:

Hòa 1 gói cà phê với 900 ml nước nóng (80°C - 100°C), khuấy đều, thêm đường hoặc sữa tùy theo khẩu vị và thưởng thức.

Hướng dẫn bảo quản:

Bảo quản nơi khô ráo và thoáng mát.

Ngày sản xuất và hạn sử dụng: Xem trên bao bì.

Xuất xứ: Việt Nam.

Sản phẩm của:

CÔNG TY CỔ PHẦN TẬP ĐOÀN TRUNG NGUYỄN

82 - 84 Bùi Thị Xuân, Phường Bến Thành, Quận 1,

Tp. Hồ Chí Minh, Việt Nam.

Điện thoại: (028) 3925 1845 / Fax: (028) 3925 1847

Website: www.trungnguyenlegend.com

Nhà máy nơi sản xuất được mã hóa và ghi cảnh hạn sử dụng:

A: BÌNH DƯƠNG, B: BẮC GIANG, C: MỸ PHƯỚC

Sản xuất theo hợp đồng sử dụng đối tượng sở hữu

công nghiệp của công ty CP Đầu Tư Trung Nguyên.

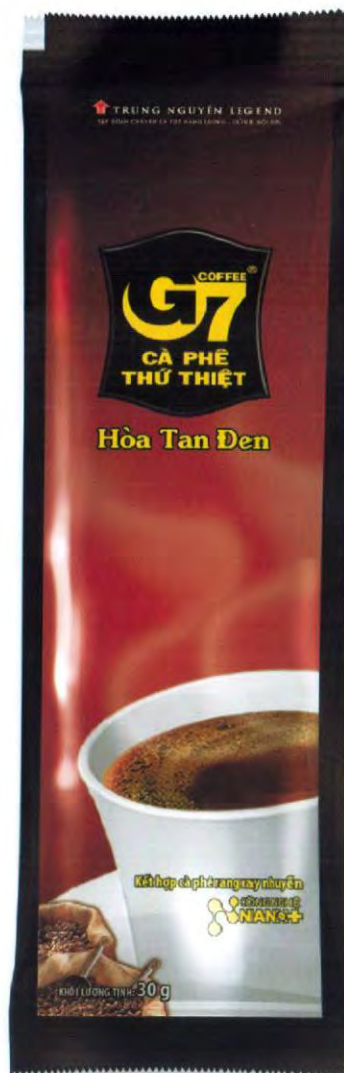


8 935024 120422



Hotline: 19006011

50 x 13 mm



 **TRUNG NGUYỄN LEGEND**
TẬP ĐOÀN CHUYÊN CÀ PHÊ NĂNG LƯỢNG - CÀ PHÊ ĐỐI ĐỜI



Hòa Tan Đen

KHỐI LƯỢNG TỊNH: 30 g

Kết hợp cà phê rang xay nhuyễn



 **TRUNG NGUYỄN LEGEND**
TẬP ĐOÀN CHUYÊN CÀ PHÊ NĂNG LƯỢNG - CÀ PHÊ ĐỐI ĐỜI



 **Hotline: 19006011**

50 x 13 mm

Sản phẩm của:

CÔNG TY CỔ PHẦN TẬP ĐOÀN TRUNG NGUYỄN

82 - 84 Bùi Thị Xuân, Phường Bến Thành, Quận 1,
Tp. Hồ Chí Minh, Việt Nam.

Điện thoại: (028) 3925 1845 / Fax: (028) 3925 1847

Website: www.trungnguyenlegend.com

Nhà máy nơi sản xuất được mã hóa và ghi cạnh hạn sử dụng:

A: BÌNH DƯƠNG, B: BẮC GIANG, C: MỸ PHƯỚC

Sản xuất theo hợp đồng sử dụng đối tượng sở hữu
công nghệ của công ty CP Đầu Tư Trung Nguyên.

Thành phần:

Cà phê hòa tan (95 %), cà phê rang xay nhuyễn (5 %).

Thông tin cảnh báo an toàn:

*Bột cà phê rang xay nhuyễn có thể lắng dưới đáy ly và an toàn
khi sử dụng.*

Chỉ tiêu chất lượng chủ yếu:

- Độ ẩm \leq 5 %
- Hàm lượng caffeine \geq 1 %

Hướng dẫn sử dụng:

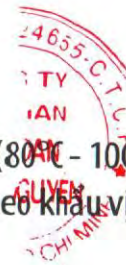
Hòa 1 gói cà phê với 900 ml nước nóng (80°C - 100°C),
khuấy đều, thêm đường hoặc sữa tùy theo khẩu vị và
thưởng thức.

Hướng dẫn bảo quản:

Bảo quản nơi khô ráo và thoáng mát.

Ngày sản xuất và hạn sử dụng: Xem trên bao bì.

Xuất xứ: Việt Nam.





Report N°: 2212270188



Page N°: 1/ 4

Ho Chi Minh City, Date: December 13, 2022
TP. Hồ Chí Minh, Ngày: 13/12/2022

ANALYSIS REPORT
BÁO CÁO PHÂN TÍCH

JOB NO.: FDL22-22942
Đơn hàng: FDL22-22942

CLIENT'S NAME : **TRUNG NGUYEN GROUP CORPORATION**
Tên khách hàng : **CÔNG TY CỔ PHẦN TẬP ĐOÀN TRUNG NGUYỄN**

CLIENT'S ADDRESS : **82-84 BUI THI XUAN STREET, BEN THANH WARD, DISTRICT 1,**
HO CHI MINH CITY, VIETNAM
Địa chỉ : **82-84 BUI THI XUÂN, PHƯỜNG BẾN THÀNH, QUẬN 1, THÀNH PHỐ HỒ CHÍ MINH,**
VIỆT NAM

The following sample(s) was/were submitted and identified by the client as:
Mẫu thử nghiệm được cung cấp và nhận dạng bởi khách hàng:

Sample description Mô tả mẫu	: Coffee (approx. 1.1kg) in full label plastic bags : Cà phê (khoảng 1.1kg) chứa trong túi nhựa nhãn mác đầy đủ
Sample ID Mã số mẫu	: FDL22-22942.001
Client's reference Chú thích của khách hàng	: G7 CÀ PHÊ THỨ THIẾT HÒA TAN ĐEN
Date sample(s) received Ngày nhận mẫu	: December 07, 2022 : 07/12/2022
Testing period Thời gian thử nghiệm	: December 07 – December 13, 2022 : 07/12/2022 – 13/12/2022
Test requested Yêu cầu thử nghiệm	: As applicant's requirements : Theo yêu cầu của khách hàng
Test result Kết quả kiểm nghiệm	: Please refer to the next page(s) : Vui lòng tham khảo trang sau

SGS Vietnam Ltd.

198 Nguyen Thi Minh Khai, Vo Thi Sau Ward, District 3, HCM City, Vietnam
HCM Laboratory: Lot III/21, St. 19/5A, Group CN III, Tan Binh IZ, Tay Thanh Ward,
Tan Phu Dist., Ho Chi Minh City, Vietnam
Can Tho Laboratory: Korea – VN Incubator Park in Can Tho, 8th St., Tra Noc 2 IZ,
Phuoc Thoi Ward, O Mon Dist., Can Tho City, Vietnam
t(84-28) 3935 1920 f(84-28) 3935 1921 www.sgs.vn

LFOD-QAM-F-2010-1 – 08 Jun, 2022

This document is issued by the Company under its General Conditions of Service accessible at <http://www.sgs.com/en/Terms-and-Conditions.aspx> (<http://www.sgs.com/en/Terms-and-Conditions.aspx>). Attention is drawn to the limitation of liability, indemnification and jurisdiction issues defined therein. Any holder of this document is advised that information contained herein reflects the Company's findings at the time of its intervention only and within the limits of Client's instructions, if any. The Company's sole responsibility is to its Client and this document does not exonerate parties to a transaction from exercising all their rights and obligations under the transaction documents. Any unauthorized alteration, forgery or falsification of the content or appearance of this document is unlawful and offenders may be prosecuted to the fullest extent of the law. The authenticity of this document may be verified at <https://sgsonsite.sgs.com/en/v2/common/ecertificate/authenticateCertificate.jsp>



DETAIL TEST RESULT(S)
KẾT QUẢ KIỂM NGHIỆM

Appearance : Dried powder, loose and no clump
Trạng thái : Dạng bột khô, rời và không bị vón cục
Colour : Characteristic colour of product
Màu : Màu sắc đặc trưng của sản phẩm
Odour : Characteristic odour of product, no strange odour
Mùi : Mùi thơm đặc trưng của sản phẩm, không có mùi lạ
Taste : Characteristic taste of product
Vị : Vị đặc trưng của sản phẩm

Analyte Chỉ tiêu phân tích	Method Phương pháp	Result Kết quả	RL	Unit Đơn vị
1. <i>Salmonella</i> spp. <i>Salmonella</i> spp.	ISO 6579-1:2017/ Amd 1:2020	Not detected Không phát hiện	0.8	cfu/25g
2. Moisture (70 °C) Độ ẩm	ISO 3726:1983	2.22	0.28	g/100g
3. Solubility in hot water Độ tan trong nước nóng	TCVN 12807:2019 (*)	Passed test (soluble in 2 minutes with light stirring) / Đạt yêu cầu thử nghiệm (Tan trong 2 phút có khuấy nhẹ)	-	-
4. Ochratoxin A <i>Ochratoxin A</i>	EN 17250:2020	1.6	1	µg/kg
5. Caffeine Hàm lượng cafein	ISO 20481:2008	3.10	0.001	g/100g
6. Melamine <i>Melamin</i>	LFOD-TST-SOP-8451 (Ref. EN 16858:2017)	Not detected Không phát hiện	0.03	mg/kg
7. Arsenic (As) <i>Asen</i>	AOAC 2013.06	0.034	0.01	mg/kg
8. Cadmium (Cd) <i>Cadimi</i>	AOAC 2013.06	Not detected Không phát hiện	0.01	mg/kg

SGS Vietnam Ltd.

198 Nguyen Thi Minh Khai, Vo Thi Sau Ward, District 3, HCM City, Vietnam
HCM Laboratory: Lot III/21, St. 19/5A, Group CN III, Tan Binh IZ, Tay Thanh Ward,
 Tan Phu Dist., Ho Chi Minh City, Vietnam
Can Tho Laboratory: Korea – VN Incubator Park in Can Tho, 8th St., Tra Noc 2 IZ,
 Phuoc Thoi Ward, O Mon Dist., Can Tho City, Vietnam
 t(84-28) 3935 1920 f(84-28) 3935 1921 www.sgs.vn

LFOD-QAM-F-2010-1 – 08 Jun, 2022

This document is issued by the Company under its General Conditions of Service accessible at
<http://www.sgs.com/en/Terms-and-Conditions.aspx> (<http://www.sgs.com/en/Terms-and-Conditions.aspx>). Attention is drawn to the limitation of liability, indemnification and jurisdiction
 issues defined therein. Any holder of this document is advised that information contained hereon
 reflects the Company's findings at the time of its intervention only and within the limits of
 Client's instructions, if any. The Company's sole responsibility is to its Client and this document
 does not exonerate parties to a transaction from exercising all their rights and obligations under
 the transaction documents. Any unauthorized alteration, forgery or falsification of the content or
 appearance of this document is unlawful and offenders may be prosecuted to the fullest extent
 of the law. The authenticity of this document may be verified at
<https://sgsonsite.sgs.com/en/v2/common/ecertificate/authenticateCertificate.jsp>

301140
 CÔNG
 IS VI
 HÁCH NH
 3-TF

Analyte Chỉ tiêu phân tích	Method Phương pháp	Result Kết quả	RL	Unit Đơn vị
9. Lead (Pb) Chì	AOAC 2013.06	0.017	0.01	mg/kg
10. Mercury (Hg) Thủy ngân	AOAC 2013.06	Not detected Không phát hiện	0.01	mg/kg

Note/Ghi chú:

- g/100g = % (w/w)
- RL = Reporting Limit. RL is referred to Limit of Quantitation (LOQ or the value higher than the LOQ) when applied for quantitative analyte, estimated Level of Detection at 50% of probability of detection (eLOD50) when applied for the qualitative microbiological analyte, Probability of Detection (POD) when applied for qualitative chemical analyte, or Probability of Identification (POI) when applied for identification analyte. The analyte value below RL is reported as "Not Detected". If the quantifiable result was calculated from sum of individual analytes, it was done from unrounded single values without the ones below RL. For microbiological analyte, according to the plate count testing method with initial dilution factor of 10, the result of the sample that the relevant colonies were not formed was reported as <10 cfu/g (for samples without further dilution), <100 cfu/g (for samples with further dilution of 10), <1 cfu/mL (for pipettable samples without dilution), <10 cfu/sample (or <10 cfu/swab for hygiene environment samples that are required to report on whole tested samples), or <10 cfu/area (for hygiene environment samples that are required to report on specific area); according to the membrane filter method without further dilution, the result of the sample that the relevant colonies were not formed was reported as <1 cfu per sample volume tested.
- RL = Giới hạn báo cáo. RL ứng với giới hạn định lượng (LOQ hoặc giá trị lớn hơn LOQ) khi áp dụng cho chỉ tiêu định lượng, mức phát hiện ước lượng mà 50 % các phép thử nghiệm cho kết quả dương tính (eLOD50) khi áp dụng cho chỉ tiêu vi sinh định tính, khả năng phát hiện (POD) khi áp dụng cho chỉ tiêu hóa định tính hoặc khả năng định danh (POI) khi áp dụng cho chỉ tiêu nhận danh. Giá trị chất phân tích nhỏ hơn RL được báo cáo là "Không phát hiện". Nếu kết quả có thể định lượng được tính từ tổng của từng chỉ tiêu, nó được thực hiện từ các giá trị đơn lẻ chưa được làm tròn và không bao gồm các giá trị nhỏ hơn giới hạn báo cáo. Đối với chỉ tiêu phân tích vi sinh, theo phương pháp thử nghiệm đổ đĩa với hệ số pha loãng ban đầu là 10, mẫu không phát hiện khuẩn lạc sẽ được trả kết quả <10 cfu/g (đối với mẫu không pha loãng thêm), <100 cfu/g (đối với mẫu pha loãng thêm 10 lần), <1 cfu/mL (đối với mẫu có thể rút được mà không pha loãng), <10 cfu/mẫu (hoặc <10 cfu/swab đối với mẫu vệ sinh công nghiệp yêu cầu báo cáo trên toàn bộ mẫu được kiểm), hoặc <10 cfu/điện tích (đối với mẫu vệ sinh công nghiệp yêu cầu báo cáo trên diện tích cụ thể); đối với chỉ tiêu phân tích vi sinh, theo phương pháp lọc (không pha loãng thêm), mẫu không phát hiện khuẩn lạc sẽ được trả kết quả <1 cfu trên thể tích mẫu được kiểm.
- (a) Refer to RL of the individual analytes that were used to calculate the sum item.
- (a) Tham khảo RL của từng chất riêng lẻ tương ứng được dùng để tính chỉ tiêu tổng.
- All methods (e.g.: AOAC, AOCS, AACC, AAFCO, SMEWW, CMMEF, SGS Laboratory developed method...) not stated with the published year were on the latest version at the time the tests were conducted. [Tất cả các phương pháp (như AOAC, AOCS, AACC, AAFCO, SMEWW, CMMEF, phương pháp thử nội bộ...) không được công bố năm ban hành đều là phiên bản mới nhất tại thời điểm kiểm nghiệm.
- The method(s) remarked with an asterisk (*) is (are) not currently within the ISO 17025 accreditation scope and the test(s) remarked with two asterisks (**) was (were) performed by subcontractor(s) that was (were) mentioned in the parentheses after the method respectively. Phương pháp được đánh dấu một sao (*) chưa thuộc phạm vi công nhận ISO 17025 và phép thử đánh dấu hai sao (**) được thực hiện bởi nhà thầu phụ được đề cập tương ứng trong dấu ngoặc đơn ngay sau phương pháp.

REPORT RESULTS REFER TO SUBMITTED SAMPLE (S) ONLY AND SUCH SAMPLE(S) ARE RETAINED FOR 15 DAYS ONLY IF THERE ARE NO OTHER SPECIFIC STATEMENTS

Kết quả phân tích chỉ có giá trị trên mẫu đã nhận tại phòng thí nghiệm và mẫu được lưu trữ trong vòng 15 ngày nếu không có thông báo đặc biệt khác

*** END OF THE REPORT ***

SGS Vietnam Ltd.

198 Nguyen Thi Minh Khai, Vo Thi Sau Ward, District 3, HCM City, Vietnam
HCM Laboratory: Lot III/21, St. 19/5A, Group CN III, Tan Binh IZ, Tay Thanh Ward, Tan Phu Dist., Ho Chi Minh City, Vietnam
Can Tho Laboratory: Korea – VN Incubator Park in Can Tho, 8th St., Tra Noc 2 IZ, Phuoc Thoi Ward, O Mon Dist., Can Tho City, Vietnam
 t(84-28) 3935 1920 f(84-28) 3935 1921 www.sgs.vn

LFOD-QAM-F-2010-1 – 08 Jun, 2022

This document is issued by the Company under its General Conditions of Service accessible at <http://www.sgs.com/en/Terms-and-Conditions.aspx> (<http://www.sgs.com/en/Terms-and-Conditions.aspx>). Attention is drawn to the limitation of liability, indemnification and jurisdiction issues defined therein. Any holder of this document is advised that information contained hereon reflects the Company's findings at the time of its intervention only and within the limits of Client's instructions, if any. The Company's sole responsibility is to its Client and this document does not exonerate parties to a transaction from exercising all their rights and obligations under the transaction documents. Any unauthorized alteration, forgery or falsification of the content or appearance of this document is unlawful and offenders may be prosecuted to the fullest extent of the law. The authenticity of this document may be verified at <https://sgsonsite.sgs.com/en/v2/common/ecertificate/authenticateCertificate.jsp>

Report N°: 2212270188

Page N°: 4/ 4

Signed for and on behalf of
SGS Vietnam LTD
Thay Mặt Công ty SGS Việt Nam
 Lâm Văn Xự



Lâm Văn Xự
 Trưởng Phòng Thử Nghiệm Thực Phẩm



SGS Vietnam Ltd.

198 Nguyen Thi Minh Khai, Vo Thi Sau Ward, District 3, HCM City, Vietnam
HCM Laboratory: Lot III/21, St. 19/5A, Group CN III, Tan Binh IZ, Tay Thanh Ward,
 Tan Phu Dist., Ho Chi Minh City, Vietnam
Can Tho Laboratory: Korea – VN Incubator Park in Can Tho, 8th St., Tra Noc 2 IZ,
 Phuoc Thoi Ward, O Mon Dist., Can Tho City, Vietnam
 t(84-28) 3935 1920 f(84-28) 3935 1921 www.sgs.vn

LFOD-QAM-F-2010-1 – 08 Jun, 2022

This document is issued by the Company under its General Conditions of Service accessible at <http://www.sgs.com/en/Terms-and-Conditions.aspx> (<http://www.sgs.com/en/Terms-and-Conditions.aspx>). Attention is drawn to the limitation of liability, indemnification and jurisdiction issues defined therein. Any holder of this document is advised that information contained hereon reflects the Company's findings at the time of its intervention only and within the limits of Client's instructions, if any. The Company's sole responsibility is to its Client and this document does not exonerate parties to a transaction from exercising all their rights and obligations under the transaction documents. Any unauthorized alteration, forgery or falsification of the content or appearance of this document is unlawful and offenders may be prosecuted to the fullest extent of the law. The authenticity of this document may be verified at <https://sgsonsite.sgs.com/en/v2/common/ecertificate/authenticateCertificate.jsp>

